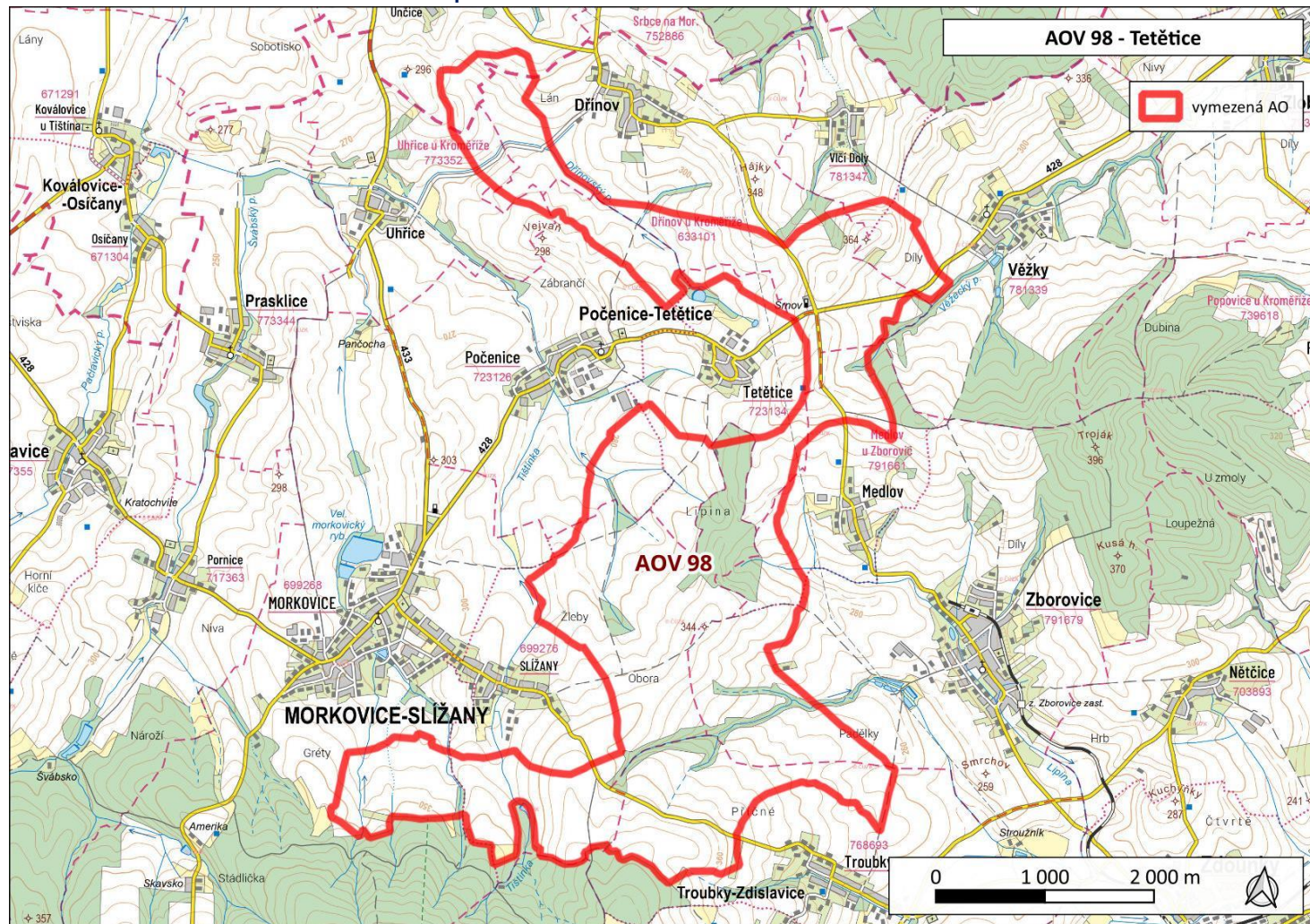
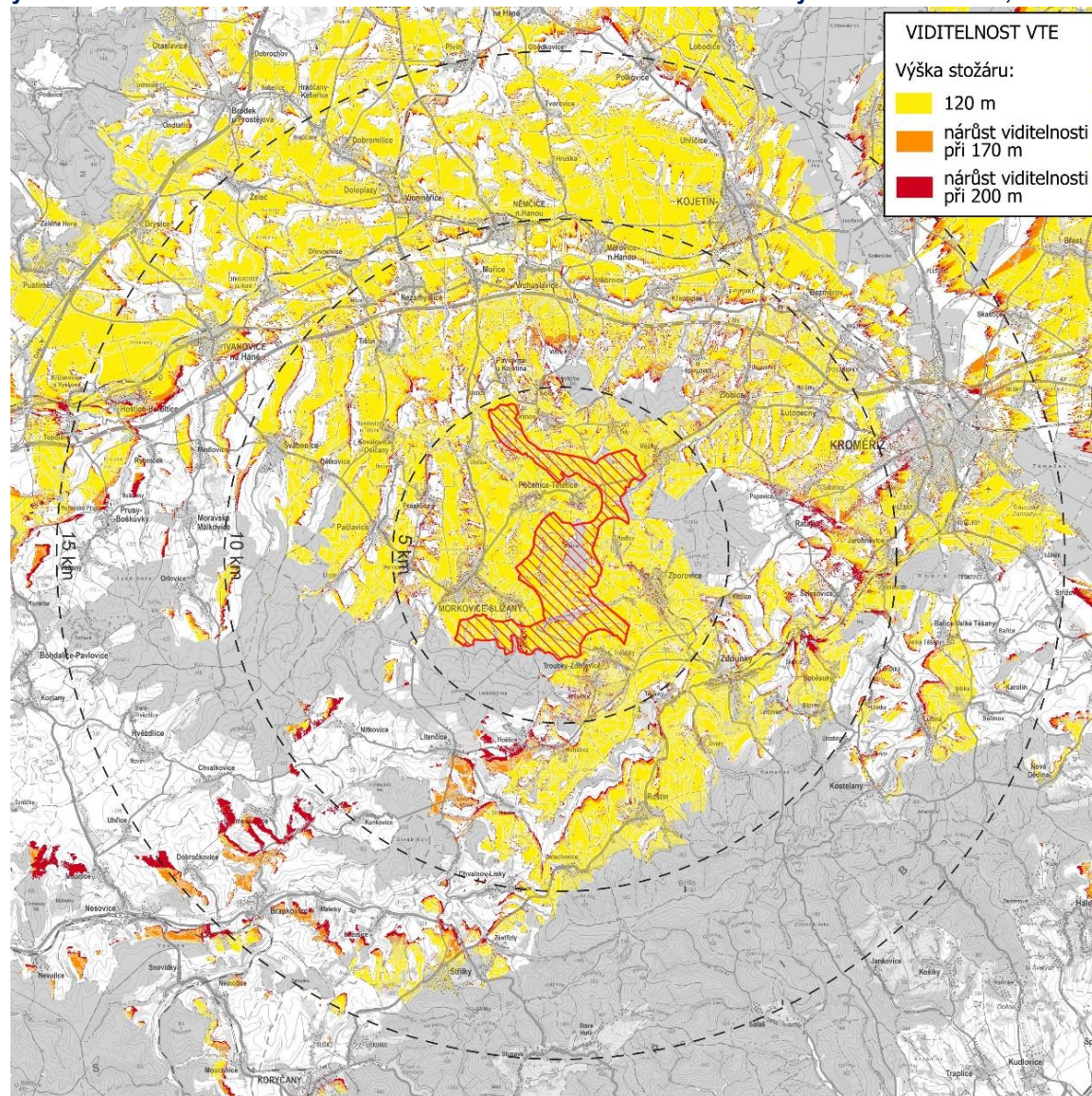


<b>Akcelerační oblast</b>	AOV98 Tetětice
<b>Kraj</b>	Zlínský kraj, Olomoucký kraj
<b>Dotčené obce</b>	Dřínov, Morkovice-Slížany, Pavlovice u Kojetína, Počenice-Tetětice, Troubky-Zdislavice, Uhřice, Věžky, Zborovice

**Mapa hodnoceného návrhu akcelerační oblasti**



**Analýza nárůstu viditelnosti – hodnocena viditelnost vrcholu stožáru VTE o výškách stožáru 120, 170 a 200 m.**



Potenciální vlivy uplatnění Z2ÚRP na jednotlivé složky životního prostředí				Vliv při uplatnění podmínek a zmírňujících opatření ÚO
<b>Sídla – obyvatelstvo, hluk a veřejné zdraví:</b>	<p>Nejbližší obytná zástavba: Dřínov, Uhřice, Morkovice-Slížany, Medlov, Počernice-Tetětice, Pavlovice u Kojetína, Vlčí Doly, Věžky a Troubky-Zdislavice – nad 500 m. Několik objektů s neobytnou funkcí do 500 m. Předpokládaný zdroj hluku: max. 106 dB na jednu VTE, požadavek na vzdálenost od obytné zástavby min. 500 m (předpokládaná hluková zátěž v takové vzdálenosti cca 37 dB). Není předpoklad překračování hlukových limitů, možnost obtěžování v okrajové zástavbě v noční době. Vlivy na veřejné zdraví zanedbatelné. Hlukové vlivy v době výstavby jen z dopravy – zanedbatelné.</p> <p>Z hlediska stroboskopického efektu nelze vyloučit v místech viditelnost VTE od obytné zástavby vystavení obyvatelstva flicker efektu se zanedbatelným vlivem na veřejné zdraví.</p> <p><b>Podmínky a zmírňující opatření ÚO:</b> Negativním vlivům předcházeno vymezením AO nad 500 m od zástavby. Podmínka na podrobnou hlukovou studii působení hluku na obytnou zástavbu (chráněné venkovní prostory) zahrnující kumulativní působení ostatních existujících a povolených zdrojů hluku. Podmínka pro navazující řízení na zpracování studie působení stroboskopického efektu na obytnou zástavbu.</p> <p><b>Opatření SEA:</b> Navržené podmínky a zmírňující opatření ÚO řešeny dostatečně, bez dalšího návrhu dle SEA.</p>			0
Účinek	Přímý, zanedbatelný	Čas / Trvání	Zanedbatelný ve všech časových řadách.	
<b>Klima a ovzduší:</b>	<p>Vlivy na ovzduší v době výstavby zanedbatelné (prašnost při přesunu zemin, emise ze spalování PHM, sekundární prašnost), v době provozu mírně pozitivní z důvodu náhrady spalovacích zdrojů při výrobě el. energie.</p> <p><b>Podmínky a zmírňující opatření ÚO:</b> Vliv zanedbatelný, podmínky nestanoveny.</p> <p><b>Opatření SEA:</b> Bez dalšího návrhu dle SEA.</p>			0 / +1
Účinek	Přímý zanedbatelný v době výstavby, nepřímý mírně pozitivní v době provozu	Čas / Trvání	Krátkodobý 0, dlouhodobý +1	
<b>Příroda a biologická rozmanitost:</b>	<p>Nejbližším cenným územím ve vztahu k dotčené AO je EVL Troják (cca 550 m od AO), nejbližším ZCHÚ je PR Vitčický les ve vzdálenosti vzdušnou čarou cca 1,5 km SV od AO, předmětem ochrany PR jsou porosty karpatských dubohabřin s bohatým podrostem. Vliv záměrů VTE na ZCHÚ a EVL lze vyloučit.</p> <p>Z provedeného biologického posouzení vyplývá pro hodnocenou AO následující:</p> <p>Na území AO se nachází fragmenty typů přírodních stanovišť 91E0* Smíšené jasanovo-olšové lužní lesy temperátní a boreální Evropy a 9170 Dubohabřiny asociace Galio-Carpinetum (především lesní komplex Lipina). ÚO přímo stanovuje podmínku ochrany lesních biotopů, obou výše uvedených habitatů. Negativní vliv na habitaty lze považovat za zanedbatelný.</p> <p>Výskyty všech zvláště chráněných druhů rostlin jsou dle posouzení v území vázány na celky dubohabřin a lesní okraje, z bezobratlých se v širším okolí nachází ohniváček černočárný. Významný negativní vliv na vzácné a ohrožené druhy rostlin, bezobratlých či drobných obratlovců lze vyloučit.</p> <p>V AO a blízkém okolí se nachází citlivé druhy ptáků: káně rousná, krahujec obecný, krkavec velký, luňák červený, moták pochop, moták pilich, výr velký, křepelka polní (biotop) aj. V širším okolí se nachází migrační koridory pro ptáky, hranice AO byly upraveny tak, aby do koridorů nezasahovaly. Střety s jedinci ptáků jsou v AO v rámci podmínek ÚO obecně minimalizovány prostřednictvím specifikace technických parametrů VTE, organizačních opatření a monitoringu mortality. Lze uvažovat mírně negativní vliv.</p>			-1

	<p>Nejbližší výskyty koncentrace citlivých druhů netopýrů se dle ČESON nachází cca 4,8 km J od AO. Minimální ochranná zóna kolem každé význačné lokality u VTE by dle ČESON měla činit 3 km. Tato podmínka je splněna. V AO lze uvažovat výskyt citlivých druhů netopýrů (netopýr velký, netopýr hvízdavý, netopýr nejmenší aj.). Způsob ochrany letounů bude dle ÚO nastaven po monitoringu letové aktivity netopýrů, který bude provozovatel povinen zajistit. Lze uvažovat mírně negativní vliv.</p> <p><b>Podmínky a zmírňující opatření ÚO:</b> Nastaveny podmínky ochrany pro mokřady, prameniště, rašeliniště, vodní plochy a toky – tj. realizace ve vzdálenosti min. 8 metrů od břehové hrany. Stanovena podmínka ochrany přírodě blízkých lesů. Nastaveny podmínky pro ochranu ptáků, nastaveny provozní podmínky ptáky a netopýry. Nastaveny podmínky pro ochranu hmyzu v osvětlení VTE (doba osvětlu, spektrum). Stanovena ochrana obojživelníků v době jarní migrace.</p> <p><b>Opatření SEA:</b> Navržené podmínky a zmírňující opatření ÚO řešeny dostatečně, bez dalšího návrhu dle SEA.</p>			
Účinek:	Přímý, mírně negativní	Čas / Trvání:	Krátkodobé -1, dlouhodobé -1	
<b>Krajinný ráz:</b>	<p>Z analýzy viditelnosti vyplývá, že záměr bude v okruhu 10 km (zřetelná viditelnost) viditelný z většiny okolních obcí a z okolní zemědělské krajiny (viz mapa) a výčet výše. Z větších sídel budou VTE patrné ve směru na Kroměříž včetně částí zástavby (vzdálenost cca 8 km), ve směru na Kojetín, Němčice nad Hanou a Ivanovice na Hané a další. S ohledem na poměrně plochý reliéf je viditelnost výraznější. Zároveň je viditelnost ve směru na Kroměříž částečně omezena zalesněným vrchem Troják, který vyčnívá o cca 100 metrů nad krajinu v řešené AO.</p> <p>Dle Bukáčka (2025) byla AO z hlediska vhodnosti zhodnocena jako zóna méně vhodná (2), tj. zóna je méně vhodná, nebo je vhodná pouze za určitých podmínek. Jako hlavní hodnota je uváděno město Kroměříž se zámek s komponovanou krajinou. Dále jsou zde zámky s parky v dalších sídlech. Doporučeno je chránit nerušený krajinný rámec Kroměříže, chránit obraz prostorů panských sídel a navazující komponované krajiny. Doporučována je redukce. Také s ohledem na uvedené požadavky byla AO významně redukována, čímž se významně zvýšila vzdálenost od Kroměříže, Kojetína a dalších sídel v území. Současně je stanovena podmínka, která zamezuje výstavbě VTE na výšině Čížová (Z od Věžek), čímž je požadavek naplňován.</p> <p>Záměr s ohledem na vzdálenost od státní hranice (40 km se Slovenskem) neovlivňuje krajinný ráz za státní hranicí.</p> <p>AO dle ZÚR Zlínského kraje spadá do krajiny zemědělské intenzivní. AO se nachází v krajinném celku Kroměřížsko. Pro krajinu intenzivní zemědělskou jsou typické rovinaté oblasti až ploché pahorkatiny na spraších a intenzivní zemědělství. Jako kulturní prvky uváděny větrolamy, selské statky, sakrální architektura, dochované architektonické a urbanistické znaky sídel. Krajinná scéna je otevřená, rozlehlost a přehlednost území, dominance horizontály v krajině, dominance sakrální architektury a siluety historických měst.</p> <p>Za hlavní potenciálně ovlivněné přírodní hodnoty lze považovat EVL Troják, který se nachází v sousedství a přírodní park (EVL) Chřiby (cca 4 km). Z kulturních hodnot v okruhu do 10 km se jedná primárně o MRP Kroměříž s NKP Zámek Kroměříž s Květnou a Podzámeckou zahradou, které jsou součástí UNESCO. Výstavbou větrných elektráren lze předpokládat narušení krajinných hodnot území. Větrné elektrárny jsou stavební dominantou, která bude vizuálně patrná v širokém okruhu a ovlivní krajinné scénérie v území. S ohledem na charakter předpokládaných záměrů v AO se tomuto působení nelze vyhnout. Viditelnost směrem na Kroměříž je omezena zalesněným vrcholem Troják, který se nachází mezi AO a městem Kroměříž. S ohledem na provedená opatření (redukce plochy a omezení výšky) a zmírňující podmínky vliv hodnocen jako mírný.</p>			-1

	<p><b>Podmínky a zmírňující opatření ÚO:</b> V rámci ochrany krajinného rázu byl stanoven limit max. výšky VTE včetně rotoru na 200 m. Stanoveny podmínky na půdorysnou výměru areálů a výšku objektů určených pro skladování elektřiny a požadavky na využití tlumených, přírodních a neutrálních barev u vedlejších staveb a oplocení. Plocha současně byla oproti původnímu vymezení významně redukována do větší vzdálenosti od Kroměříže. Dále je stanovena podmínka zamezující výstavbě VTE na návrší Čížová, čímž se dále ovlivnění Kroměříže snižuje.</p> <p><b>Opatření SEA:</b> Navržené podmínky a zmírňující opatření jsou v ÚO řešeny s ohledem na charakter záměru v adekvátním rozsahu. V rámci posouzení SEA nejsou navržena další zmírňující opatření.</p>			
Účinek:	Přímý – mírně negativní	Čas / Trvání:	Dlouhodobý mírně negativní	
<b>Krajina – ÚSES, migrační prostupnost, zeleň mimo les, prostupnost pro člověka:</b>	<p>V AO se nenachází ÚSES nadregionální či regionální úrovně, v ÚP obcí je vymezena síť lokálního ÚSES. Ochrana ÚSES je v rámci podmínek ÚO zajištěna podmínkou neumisťování záměrů VTE v prvcích ÚSES, vyjma nezbytných křížení liniové dopravní a technické infrastruktury s biokoridory.</p> <p>Na jižní část AO bezprostředně navazuje migrační koridor biotopu vybraných zvláště chráněných druhů velkých savců. Jedná se o robustně vymezený a zalesněný migrační koridor. S ohledem na dotčení biotopu vybraných zvláště chráněných druhů velkých savců lze na předměty ochrany využívající biotop předpokládat mírně negativní vliv.</p> <p>V dotčené AO se nachází minimální drobná krajinná zeleň – liniová zeleň, skupiny dřevin, remízy. V rámci výstavby lze očekávat odstranění části porostů (přístupové komunikace a manipulační plochy). V dotčené AO se nenacházejí památné stromy. V ÚO nejsou krom ÚSES uvedeny žádné podmínky ochrany mimolesní zeleně, kácení dřevin je povolováno až v JES.</p> <p>Zařízení pro ukládání elektřiny mají obvykle podobu jednoho nebo více lodních kontejnerů, často v oploceném areálu, přičemž kapacita jednotlivých realizovaných úložišť, a tím i jejich plošná výměra, se v posledních letech dynamicky zvyšuje. V rámci ÚO je stanovena podmínka max. výměry areálů určených pro skladování elektřiny, a to do 0,06 ha v rámci jednoho záměru OZE a 1,2 ha pro celou AO. Prostupnost krajiny pro člověka by neměla být omezena, naopak lze očekávat mírně pozitivní vliv realizací nových přístupových komunikací.</p> <p><b>Podmínky a zmírňující opatření ÚO:</b> Stanovena podmínka ochrany ÚSES vyjma nezbytného křížení infrastruktury s biokoridory.</p> <p><b>Opatření SEA:</b> Navržené podmínky a zmírňující opatření ÚO řešeny dostatečně, bez dalšího návrhu dle SEA.</p>			-1
Účinek	Přímý mírně negativní	Čas / Trvání	Dlouhodobý, trvalý, mírně negativní	
<b>Zemědělský půdní fond:</b>	<p>Přítomnost ZPF také v I. a II. třídě ochrany. Předpokládaný zábor je vyšší než u jiných AO, největší (cca 5 ha) u II. třídy ochrany. S ohledem na velmi nízký rozsah záborů ve vyšší třídě ochrany dále neřešeno. Zábor se týká také III., IV. tř. ochrany. V případě VTE a doprovodných staveb (rozveden, úložišť el. energie, komunikací apod.) v AO je zábor pro zajištění bezpečnosti hodnocení považován za trvalý. Uplatnění AO nebude mít vliv na ekologické funkce půdy. Zábor půdy je s ohledem na relativně malou výměru a na rozlohu zemědělské půdy v AO a jejím okolí považován za mírně negativní vliv.</p> <p><b>Podmínky a zmírňující opatření ÚO:</b> Stanovena podmínka pro zachování funkčnosti stávajících meliorací. Stanoveny podmínky pro zajištění zemědělského hospodaření a funkčnosti protierozních opatření.</p> <p><b>Opatření SEA:</b> Navržené podmínky a zmírňující opatření ÚO řešeny dostatečně, bez dalšího návrhu dle SEA.</p>			-1
Účinek	Přímý mírně negativní	Čas / Trvání	Trvalý mírný, mírně negativní	

<b>PUPFL:</b>	U PUPFL (jen hospodářský les) nastane dočasný zábor pro přístupové komunikace v rozsahu max. 1000 m <sup>2</sup> . Pro umístění samotných VTE je dočasný zábor PUPFL 400 m <sup>2</sup> pro jednu VTE. Vliv zanedbatelný v době výstavby a po celou dobu existence VTE. Potenciální trvalý vliv (výstavba rozveden apod. jako trvalých staveb) je zanedbatelný. Uplatnění AO nebude mít vliv na ekologické funkce lesa. <b>Podmínky a zmírňující opatření ÚO:</b> Vliv zanedbatelný, podmínky nestanoveny. <b>Opatření SEA:</b> Bez dalšího návrhu dle SEA.			0
Účinek	Přímý zanedbatelný	Čas / Trvání	Trvalý zanedbatelný	
<b>Povrchové a podzemní vody:</b>	AO je vymezena mimo záplavová území a mimo plochy povrchových vod a nevede ke zhoršení odtokových poměrů v území. Nenacházejí se zde ochranná pásma vodních zdrojů. Odpadní vody nevznikají, spotřeba vody je zanedbatelná jen v době výstavby, v době provozu nulová. Dešťové vody budou i nadále zasakovat do terénu v těsné blízkosti VTE a souvisejícího zařízení. Vlivy na povrchové a podzemní vody mohou nastat jen v době výstavby vlivem havárie vozidel nebo stavebních mechanismů (vliv je statisticky nepravděpodobný), při provozu může potenciálně nastat únik mazadel a trafoolejů – zanedbatelný vliv. Toto bude řešeno v navazujícím řízení zpracováním havarijních plánů, zajištěním sanačních prostředků. Vlivy na podzemní vody se předpokládají nulové nebo zanedbatelné. VTE jsou zakládány v malé hloubce pod terénem (2-4 m), s betonáží v malé ploše (cca 400 m <sup>2</sup> ) a obvykle na vyvýšených místech. Z hlediska plošných i lokálních vlivů se jedná o hloubku a plochu, která nemůže proudění vod v území sledovatelným způsobem ovlivnit, v zanedbatelné míře se negativně může projevit jen v při povrchovém kolektoru v době výstavby. <b>Podmínky a zmírňující opatření ÚO:</b> Stanovena podmínka na ochranu mokřadů, pramenišť, vodních ploch a toků vyjma nezbytných křížení liniové dopravní a technické infrastruktury s vodním tokem. <b>Opatření SEA:</b> Navržené podmínky a zmírňující opatření ÚO řešeny dostatečně, bez dalšího návrhu dle SEA.			0
Účinek	Přímý zanedbatelný	Čas / Trvání	Krátkodobý zanedbatelný, dlouhodobý a trvalý nulový	
<b>Horninové prostředí:</b>	VTE jsou zakládány v malé hloubce pod terénem (2-4 m), s betonáží v malé ploše (cca 400 m <sup>2</sup> ) – z hlediska vlivu na horninové prostředí je vliv hodnocen jako zanedbatelný. AO je vymezena mimo ložiska nerostných surovin a mimo svahové deformace nacházející se v území. Vliv je hodnocen jako nulový. <b>Podmínky a zmírňující opatření ÚO:</b> Vliv zanedbatelný, podmínky nestanoveny. <b>Opatření SEA:</b> Bez dalšího návrhu dle SEA.			0
Účinek	Přímý zanedbatelný	Čas / Trvání	Krátkodobý zanedbatelný	
<b>Hmotné statky:</b>	VTE budou dle ÚO umístovány mimo kontakt s obytnou zástavbou, potenciální dosah vlivů vibrací nebo havárií na hmotné statky se nepředpokládá. Vliv je hodnocen jako nulový v době výstavby i v době existence a provozu VTE. Oblastí prochází elektrické vedení 110 kV a plynovod. <b>Podmínky a zmírňující opatření ÚO:</b> Vliv nulový, stanoveny podmínky pro ochranu vedení vysokého napětí a plynovodu. <b>Opatření SEA:</b> Bez dalšího návrhu dle SEA.			0
Účinek	Nulový	Čas / Trvání	Nulový ve všech časových řadách.	
<b>Kulturní a historické hodnoty:</b>	Za hlavní kulturní hodnoty v území v dosahu zřetelné viditelnosti lze považovat MRP Kroměříž s NKP Zámek Kroměříž s Květnou a Podzámeckou zahradou, které jsou součástí UNESCO. V okolí se dále nachází kostel sv. Jana Křtitele a zámek Slížany, kostel sv. Bartoloměje v Počenicích, zámek Uhřice, Kostel sv. Ondřeje Pavlovice u Kojetína, zámek Dřínov, Kostel sv. Alžběty a zámek Věžky,			-1

	zámek a Nový Zámek Zborovice. Nepřímo je mírně negativně ovlivňován vizuální efekt těchto objektů v krajině. S ohledem na charakter předpokládaných záměrů v AO se tomuto působení nelze vyhnout. V rámci snížení vizuálního ovlivnění hodnot byl stanoven limit max. výšky VTE včetně rotoru na 200 m. <b>Podmínky a zmírňující opatření ÚO:</b> Nastavena podmínka pro max. výšku VTE z důvodu ochrany krajinného rázu a kulturních hodnot v území. Stanovena podmínka ochrany nemovitých kulturních památek; kulturní památka kaplička v poli U Kapličky je z AO vyjmuta (viz výkres ÚO AO a podmínka ÚO). Dále byla provedena redukce plochy a v rámci podmínek nastaveno omezení pro výstavbu VTE na vršku Čížová. <b>Opatření SEA:</b> Navržené podmínky a zmírňující opatření ÚO řešeny dostatečně, bez dalšího návrhu dle SEA.				
Účinek	Nepřímý mírně negativní	Čas / Trvání	Dlouhodobý a trvalý mírně negativní		
Kumulativní a synergické vlivy					
Přehled relevantních záměrů v území s potenciální kumulací/synergií:	PÚR/ZÚR:	V zájmovém území a nejbližším okolí nejsou plánovány žádné záměry dle PÚR a ZÚR.			
	Další:	V navržené AO a v okolí do 2 km od ní se nenacházejí významné zdroje hluku nebo emisí (průmyslová zástavba, lomy, dálnice a silnice I. třídy, letiště, železniční trati regionálního nebo nadregionálního významu). Nenacházejí se zde ani stavby nebo záměry vyvolávající kumulaci vlivů na krajinný ráz s výjimkou dalších AO pro VTE a FVE v okolí.			
Hodnotící komentář k potenciálním vlivům:	Nebyly identifikovány žádné potenciální kumulativní ani synergické vlivy s jinými záměry v území s výjimkou dalších navrhovaných AO v oblasti. Předpoklad kumulace vlivů na krajinný ráz, respektive vizuální charakteristiky území. Bez dalších kumulativních vlivů. Synergické vlivy nebyly identifikovány. <b>Podmínky a zmírňující opatření ÚO:</b> V rámci ochrany krajinného rázu byl stanoven limit max. výšky VTE včetně rotoru na 200 m. Stanoveny podmínky na půdorysnou výměru areálů a výšku objektů určených pro skladování elektřiny a požadavky na využití tlumených, přírodních a neutrálních barev u vedlejších staveb a oplocení. <b>Opatření SEA:</b> Podmínky a zmírňující opatření stanovená v rámci územního opatření pro ochranu KR jsou stanoveny dostatečně, respektive adekvátně k možnostem opatření pro tento typ staveb. Bez dalšího návrhu dle SEA.			-1	
Účinek	Přímý mírně negativní	Čas / Trvání	Přímý mírně negativní		
Potenciální vlivy přesahující státní hranice:	AO je navržena ve vzdálenosti cca 40 km od hranice se Slovenskem, bez vlivů. Zanedbatelný až mírně pozitivní vliv k ochraně klimatu uplatnění AO se uplatní v globálním měřítku, tedy i z hlediska přeshraničního působení. Bez vlivů na další složky ŽP. <b>Podmínky a zmírňující opatření ÚO:</b> Bez negativních a významných pozitivních přeshraničních vlivů, podmínky nestanoveny. <b>Opatření SEA:</b> Bez dalšího návrhu dle SEA.			0/+1	
Zhodnocení dostatečnosti podmínek a zmírňujících opatření stanovených v návrhu územního opatření (ÚO)					
Z výše uvedeného hodnocení vyplývá, že podmínky a zmírňující opatření stanovená v rámci územního opatření pro ochranu jednotlivých složek životního prostředí jsou stanoveny dostatečně, respektive adekvátně k možnostem opatření pro tento typ staveb. Byl identifikován mírný negativní vliv z hlediska krajinného rázu, kulturních hodnot, biologické rozmanitosti a krajiny. Na tyto vlivy reagují podmínky uvedené v územním opatření. V rámci SEA hodnocení nejsou navrhována další opatření pro prevenci, zmírnění nebo minimalizaci negativních vlivů na životní prostředí a veřejné zdraví. X – Bez dalších doporučení dle SEA					
Závěry a doporučení					

Za hlavní potenciálně mírně ovlivněné přírodní hodnoty lze považovat EVL Troják, který se nachází v sousedství a přírodní park (EVL) Chříby. Z kulturních hodnot se jedná primárně o MRP Kroměříž s NKP Zámek Kroměříž s Květnou a Podzámeckou zahradou, které jsou součástí UNESCO. Větrné elektrárny jsou výškovou dominantou, která bude vizuálně patrná v širokém okruhu a ovlivní krajinné scenérie a charakteristiky v území. Pro zmírnění negativních vlivů byla provedena opatření, která jsou kromě redukce samotné plochy dále od hlavních hodnot v území zahrnuta v podmínkách územního opatření.

Mírně negativní vlivy byly identifikovány mimo krajinný ráz také u přírody a biologické rozmanitosti, krajiny, zemědělského půdního fondu, kulturních a historických hodnot. Vlivy na ostatní složky životního prostředí jsou zanedbatelné nebo nulové.

Kumulativní a synergické vlivy s jinými navrhovanými plochami a koridory nebo se stávajícími stavbami nebyly detekovány, kumulace vlivů (mírně negativní) na krajinný ráz je předpokládána pouze s dalšími návrhovými AO v oblasti Kroměřížska. Bez negativních a významných pozitivních přeshraničních vlivů.

Nebyl identifikován významně negativní vliv na jednotlivé složky životního prostředí. Navržená akcelerační oblast včetně územního opatření je akceptovatelná.

Monitoring vlivů – návrh ukazatelů:	Ukazatel	Jednotka	Poznámka, četnost sledování, kdo sleduje, vztah ke složkám ŽP
	Skutečný instalovaný výkon OZE v AO	MW	Celkový instalovaný výkon všech VTE v AO, četnost: v souladu se zprávou o uplatňování ÚRP, sleduje MPO, vztah: klima, zdroj: ÚAP ČR a jednotlivých krajů, data MPO
	Skutečný počet VTE v AO	Počet (ks) a výška horní úvrati (m)	Skutečný počet VTE a jejich výšky. četnost: v souladu se zprávou o uplatňování ÚRP, sleduje MPO, vztah: k ochraně KR, zdroj: ÚAP ČR a jednotlivých krajů, data MPO
	Zábory ZPF způsobených záměry a navazující infrastrukturou	m <sup>2</sup>	Skutečné zábory ZPF (ha), četnost: v souladu se zprávou o uplatňování ÚRP, sleduje MPO, vztah: k ochraně ZPF, zdroj: ÚAP ČR a jednotlivých krajů, data MPO
	Zábory PUPFL způsobených záměry a navazující infrastrukturou	m <sup>2</sup>	Pouze v případě zásahu do lesních porostů. četnost: v souladu se zprávou o uplatňování ÚRP, sleduje MPO, vztah: k ochraně PUPFL, zdroj: ÚAP ČR a jednotlivých krajů, data MPO
	Souhrnné výstupy monitoringu mortality ptáků	Závěry monitoringu	Souhrnná zpráva z monitoringu mortality ptáků v akcelerační oblasti včetně navržených opatření a zhodnocení jejich uplatnění, četnost: v souladu se zprávou o uplatňování ÚRP, zdroj: Monitoring provozovatelů VTE
	Souhrnné výstupy akustického monitoringu letové aktivity netopýrů	Závěry monitoringu	Souhrnná zpráva z monitoringu netopýrů v akcelerační oblasti včetně navržených opatření a zhodnocení jejich uplatnění, četnost: v souladu se zprávou o uplatňování ÚRP, zdroj: Monitoring provozovatelů VTE
	Hmotný majetek, krajinný ráz, kulturní a historické hodnoty – monitoring pro předpokládané vizuální ovlivnění nelze stanovit.		